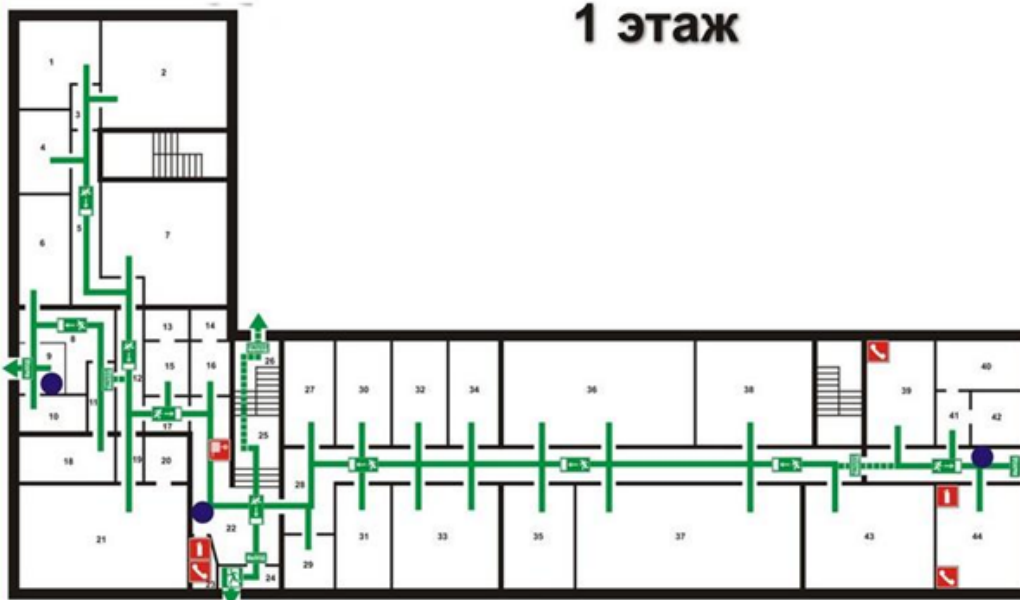


Планы эвакуации

ПЛАН ЭВАКУАЦИИ

1 этаж



Действия при аварии Сохранить спокойствие!

- Сообщить по телефону: 01**
 - Адрес объекта
 - тип ситуации
 - адреса для эвакуации
 - свои фамилии
- Локализовать аварию**
 - предотвратить развитие аварии
 - использовать средства защиты
- Эвакуировать людей**
 - ориентироваться по указам и знакам безопасности
 - идти с собой пострадавшим

Действия при пожаре Сохранить спокойствие!

- Сообщить по телефону: 01**
 - Адрес объекта
 - место возникновения пожара
 - свои фамилии
- Эвакуировать людей**
 - ориентироваться по указам и знакам безопасности
 - идти с собой пострадавшим
- По возможности принять меры по тушению пожара**
 - использовать средства противопожарной защиты
 - при необходимости эвакуировать помещения

УСЛОВНЫЕ ОБОЗНАЧЕНИЯ


- Огнетушитель
- Телефон
- Пожарный кран
- Электрощит
- Кнопка включения средств и систем пожарной автоматики
- Путь к основному эвакуационному выходу
- Путь к запасному эвакуационному выходу
- Направление движения к эвакуационному выходу
- Эвакуационный выход
- Аптечка первой медицинской помощи
- Вы находитесь здесь!

Назначение плана эвакуации:

- Чётко обозначить пути эвакуации, эвакуационные выходы, обеспечивающие безопасность процесса организованного самостоятельного движения людей наружу из помещений, в которых имеется возможность воздействия на них опасных факторов пожара, без учёта применяемых в них средств пожаротушения и противодымной защиты;
- Указать расположение пожарного оборудования и средств оповещения о пожаре;
- Напомнить о первоочередных действиях, которые необходимо предпринять каждому человеку, обнаружившему начавшийся пожар.

Условные обозначения, используемые при разработке планов эвакуации

Таблица И.1 — Эвакуационные знаки

Цветографическое изображение	Смысловое значение	Место размещения (установки) и рекомендации по применению
	Выход здесь	Над дверями (или на дверях) эвакуационных выходов. На стенах помещений вместе с направляющей стрелкой для указания направления движения к эвакуационному выходу



Направляющая
стрелка

Использовать только вместе с другими эвакуационными знаками для указания направления движения



Направление к
эвакуационному
выходу

На стенах помещений для указания направления движения к эвакуационному выходу



Направление к
эвакуационному
выходу по
лестнице вниз

На лестничных площадках и стенах, прилегающих к лестничному маршу



Указатель выхода

Над дверями эвакуационного выхода или в составе комбинированных знаков безопасности для указания направления движения к эвакуационному выходу



Направляющая стрелка

Использовать только вместе с другими знаками пожарной безопасности для указания направления движения к месту нахождения (размещения) средства противопожарной защиты



Пожарный кран

В местах нахождения комплекта пожарного крана с пожарным рукавом и стволом



Огнетушитель

В местах размещения огнетушителя



Телефон для использования при пожаре (в том числе телефон прямой связи с пожарной охраной)

В местах размещения телефона, по которому можно вызвать пожарную охрану



Место размещения нескольких средств противопожарной защиты

В местах одновременного нахождения (размещения) нескольких средств противопожарной защиты



Пожарный гидрант

У мест нахождения подземных пожарных гидрантов. На знаке должны быть цифры, обозначающие расстояние от знака до гидранта в метрах



Кнопка включения установок (систем) пожарной автоматики

В местах ручного пуска установок пожарной сигнализации, пожаротушения и (или) систем противодымной защиты. В местах (пунктах) подачи сигнала пожарной тревоги



Звуковой оповещатель пожарной тревоги

В местах нахождения звукового оповещателя или совместно со знаком F 10 “Кнопка включения установок (систем) пожарной автоматики”